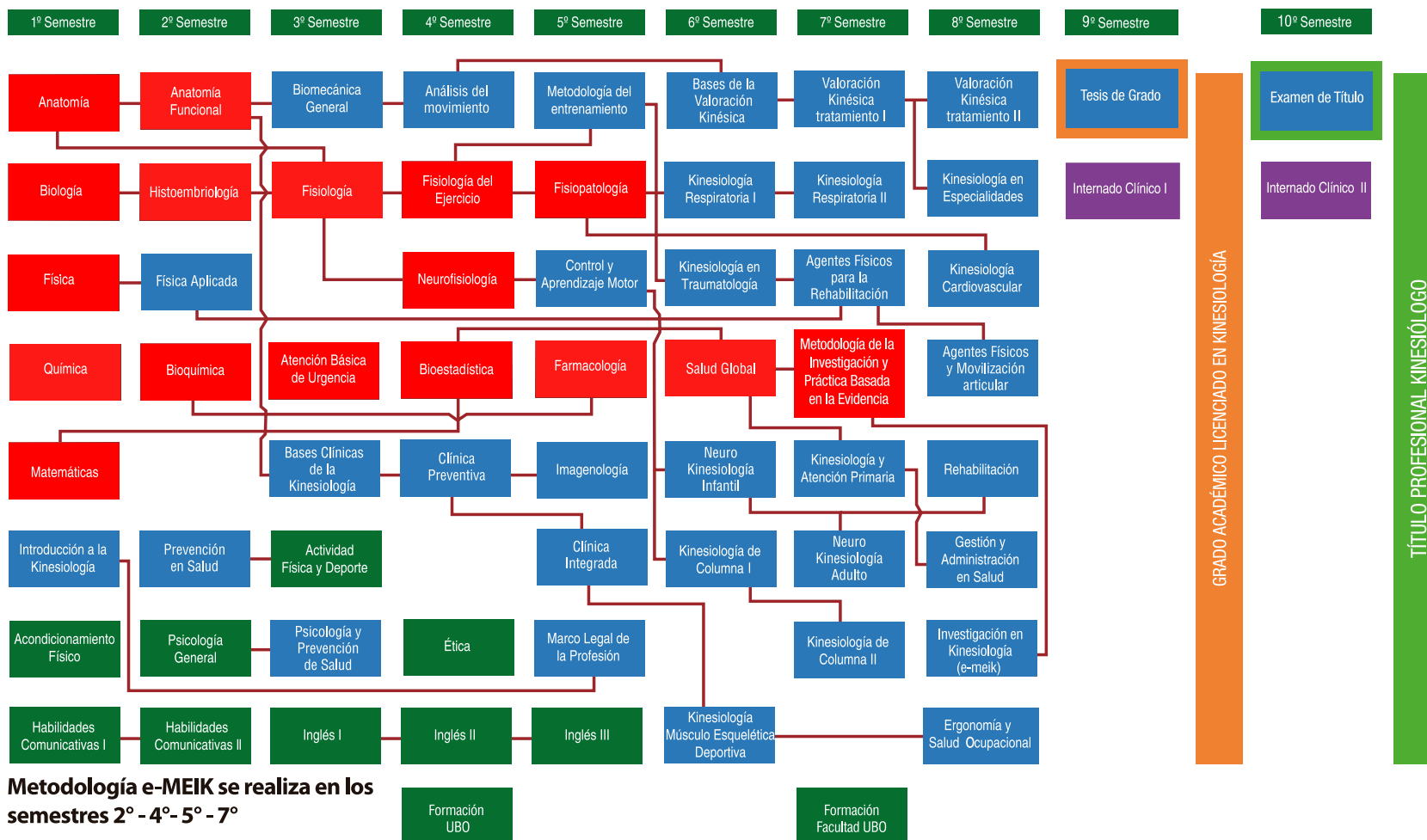


KINESIOLOGÍA



* La Tesis de Grado se inicia en el 8° semestre

- Área de Formación Básica
- Área de Formación Especializada o Profesional
- Área de Formación General
- Área de Formación Práctica

Directora de Escuela:
 Lizet Osorio Cerda
 Correo Electrónico:
lizet.osorio@ubo.cl

• La información contenida en este folleto está sujeta a modificaciones. Su contenido es referencial y su actualización podrá encontrarse en www.ubo.cl/admision/.